



2022

RAPPORT RSE



La Route Ouvrière Aturine
TRAVAUX PUBLICS ET GRAVIÈRE

<https://www.routeouvriere-aturine.com/>

SOMMAIRE

01

INTRODUCTION

Message de la Direction :
présentation de l'objectif de
la démarche RSE et de l'objet
du rapport RSE

02

PRESENTATION DE LROA

Nos activités
Notre statut SCOP
Historique, dates clés, quelques chiffres
Organigramme
Nos partenaires

03

LROA et la RSE

Présentation de l'ISO
26000
Les étapes du projet
Nos enjeux RSE
Cartographie des parties
prenantes

04

**NOS ACTIONS ET
INDICATEURS POUR
FAVORISER L'ADHÉSION DES
COLLABORATEURS(TRICES)**

05

**NOS ACTIONS ET
INDICATEURS POUR LA
PRÉSERVATION DE
L'ENVIRONNEMENT**

06

**QUALITÉ DU TRAVAIL ET
SATISFACTION DE NOS
CLIENTS**

07

**NOS ACTIONS ET
INDICATEURS POUR
CONTRIBUER AU
DÉVELOPPEMENT LOCAL**

LE MOT DU DIRIGEANT

La Route Ouvrière Aturine, entreprise créée en 1969 sous forme de SCOP a su s'adapter au fil du temps grâce aux convictions et à l'adhésion de chacun au projet d'entreprendre ensemble.

Cependant nous réalisons qu'une transformation profonde du monde qui nous entoure nous amène à bouleverser notre modèle économique, à anticiper les enjeux sociétaux, changer notre mode d'agir.

Rester compétitif et prospère avec une expansion mesurée et redéfinir notre identité économique et sociale, optimiser et partager l'organisation sont les véritables attentes des collaborateurs et de nos parties prenantes. Préparer la succession dans la SCOP, répondre à toutes les interrogations subsistantes sur le sujet est un enjeu crucial et déterminant pour la stabilité de l'entreprise.

Cette nouvelle vision instaurée dans une démarche "RSE engagée" nous implique profondément au respect des principes éthiques et environnementaux. Ces derniers ne se limitent pas uniquement au seul rappel de la réglementation en vigueur mais en appellent aux comportements intègres et exemplaires en toutes circonstances. Faire de la RSE un facteur de pérennité et de réussite pour l'entreprise, objectifs bien réels et indispensables à la mutation de celle-ci. Cette démarche représente une belle opportunité pour revisiter le projet global de l'entreprise, dresser un bilan et se projeter sur la succession. Nous comptons sur la détermination et la responsabilité de chacun à mener à bien cette ambition d'exigence, essentielles aux objectifs que nous nous sommes fixés. Au delà de la réussite nous nous engageons collectivement de par notre "charte éthique" à toujours agir pour un développement durable.



MARSAN FRÉDÉRIC
PRÉSIDENT

Nos partenaires

OPPBTP
La prévention BTP



UNICEM



lescop
SOCIÉTÉS COOPÉRATIVES
ET PARTICIPATIVES
QUEST

NOS ACTIVITES

Nos activités nous permettent de réaliser en propre et en toute autonomie les prestations les plus courantes demandées par nos clients

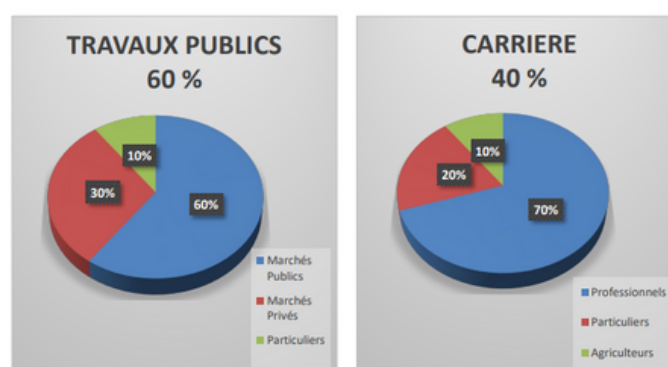
TP

- La construction et la réparation des chaussées
- Le goudronnage traditionnel (revêtement bi-couche et tri-couche)
- L'entretien au PAT
- Les travaux de VRD (Voirie et Réseaux Divers)
- Le terrassement
- Les travaux de génie agricole (remembrement)
- Assainissement

Carrière

- Sable roulé : 0/2
- Gravier béton : 0/14
- Gravier roulé : 2/8, 10/20, 20/40, galet +60
- Gravier concassé : 0/20, 0/31.5
- Gravillon concassé : 2/6, 6/10, 10/14
- Sable filtrant : 0.5/4
- Calcaires de Montréal du Gers
- Calcaires de Saint Martin d'Oney
- Matériaux des Pyrénées
- Sable blanc

Répartition de notre chiffre d'affaire



Exercice 2021 : 4 055 736 €



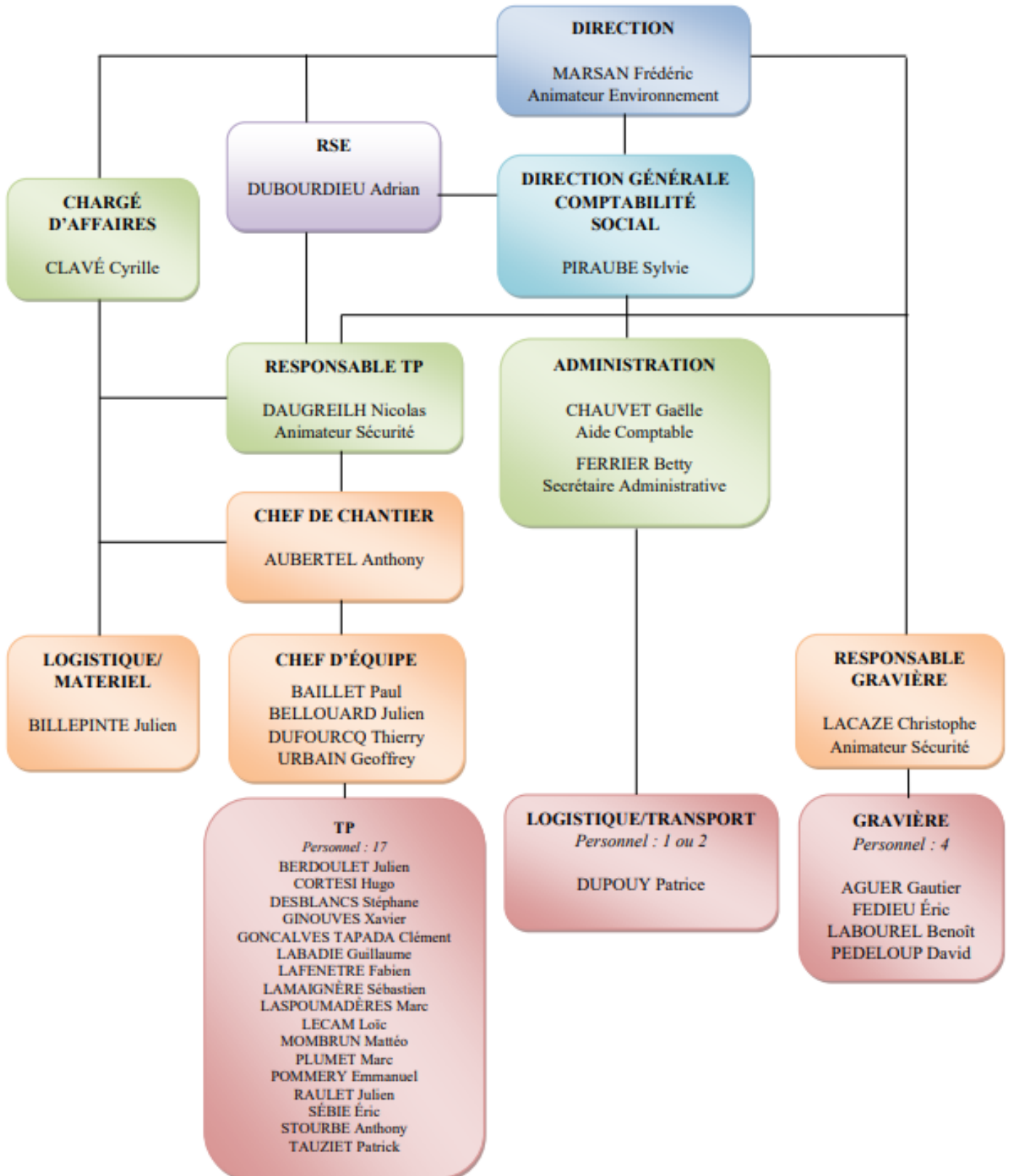
○ 80% des clients se trouvent à moins de 30 kms de la Route Ouvrière Aturine

○ 20% des clients se trouvent entre 30 et 50 kms de la Route Ouvrière Aturine



La Route Ouvrière Aturine
TRAVAUX PUBLICS ET GRAVIÈRE

ORGANIGRAMME





NOTRE STATUT

NOTRE ENTREPRISE EST UNE SCOP (Société Coopérative ouvrière de production)

cette forme d'entreprise est particulièrement tournée vers l'humain car elle est créée par des salariés pour des salariés. La majorité des actionnaires sont des salariés et n'importe lequel d'entre-deux peut en devenir actionnaire; les décisionnaires sont les salariés eux-mêmes. Travailler en SCOP constitue une adhésion à des valeurs fondamentales : la prééminence de la personne humaine, la démocratie et le partage.

L'identité coopérative se définit par :

Le
reconnaissance
de la dignité du
travail

Le droit à la
créativité et à
l'initiative

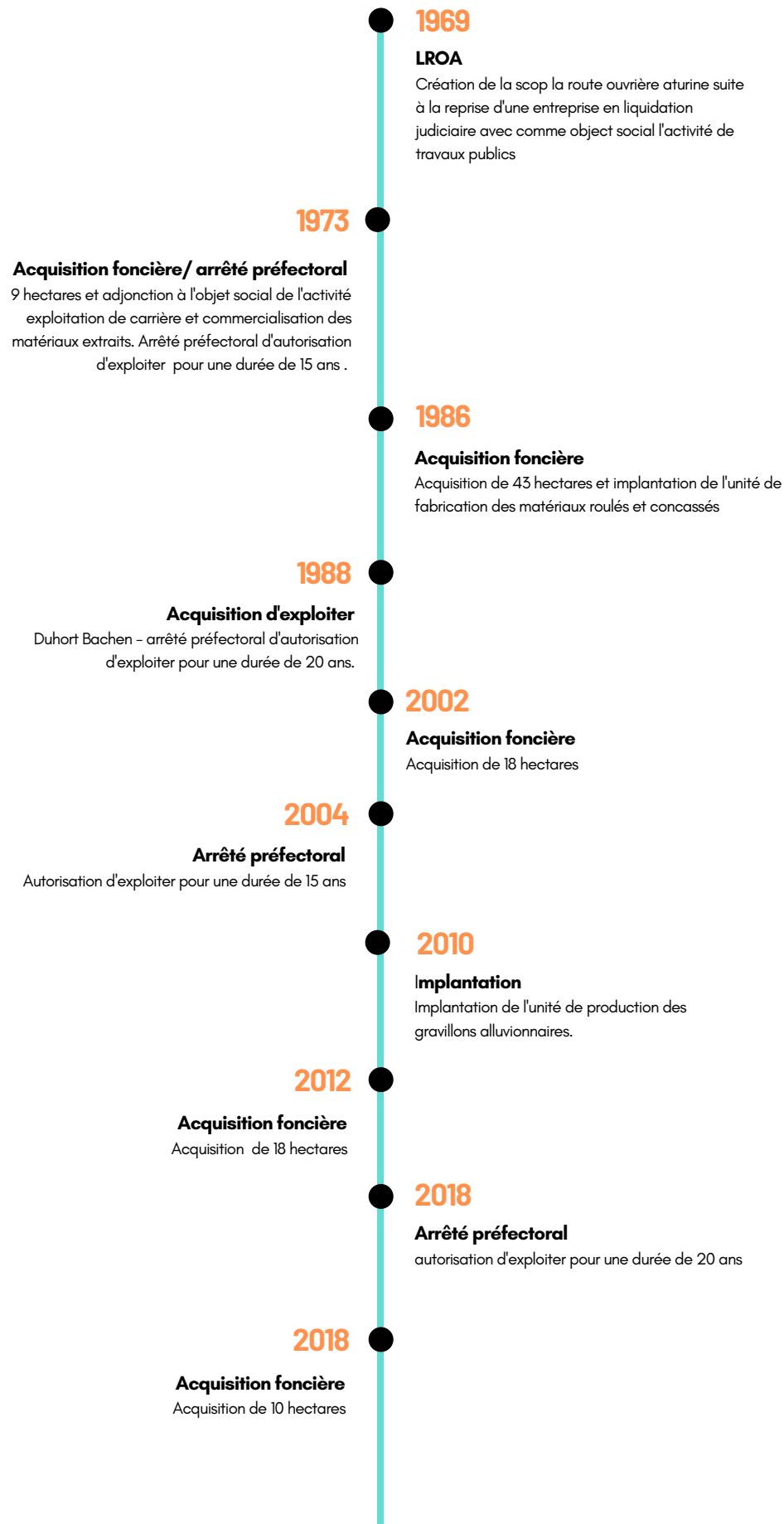
La
responsabilité
dans un projet
partagé

La pérennité de
l'entreprise



La Route Ouvrière Aturine

TRAVAUX PUBLICS ET GRAVIÈRE



LROA TP et CARRIERE

Présenter l'ISO 26 000

La Responsabilité Sociétale des Entreprises (RSE) est un concept validé par près de 100 pays dans le monde et ratifié sous la forme d'une norme internationale, l'ISO 26000. Les organisations (privées ou publiques) qui souscrivent à cette démarche veillent à prendre en compte et assumer les impacts de leurs décisions et activités sur la société et sur l'environnement. Cela se traduit par un comportement éthique et transparent qui contribue au développement durable, à la santé et au bien-être de la société.

Les étapes du projet

Nous avons débuté notre démarche RSE selon le référentiel ISO 26 000. Nous avons ensuite structuré et développé cette démarche afin d'être évalué par un organisme tiers indépendant et obtenir le label engagé RSE SCOP BTP.

Nos enjeux RSE



ENJEUX
RSE MAJEURS

ADHÉSION DES
COLLABORATEURS

PRÉSERVATION DE
L'ENVIRONNEMENT

QUALITÉ DU TRAVAIL ET
SATISFACTION CLIENT

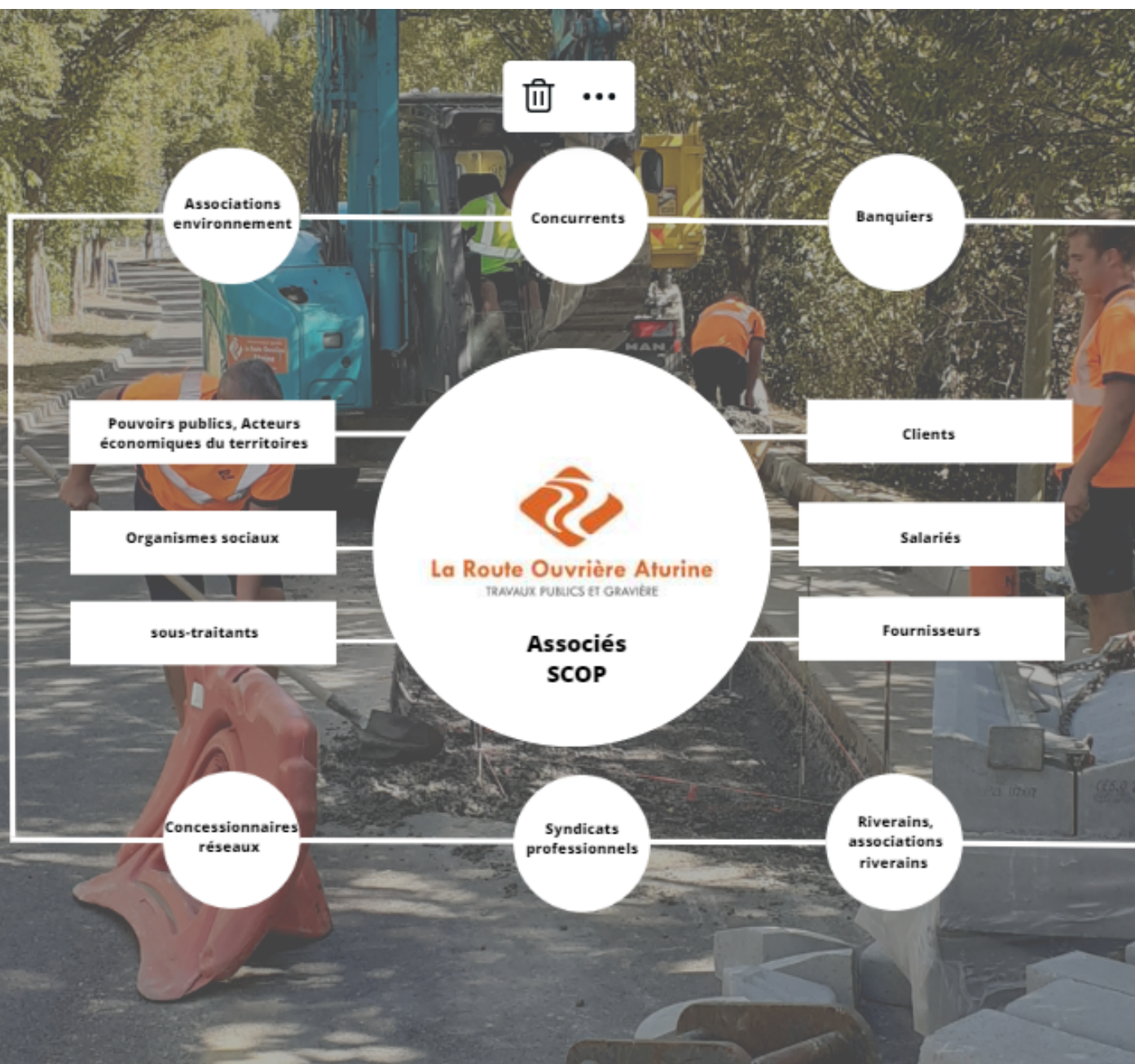
CONTRIBUTION AU
DÉVELOPPEMENT LOCAL

Notre plan d'action est établi en fonction de leur importance et de notre niveau de performance sur ces enjeux. Ainsi tous les ans nos enjeux RSE sont revus pour s'adapter aux évolutions de notre secteur, aux risques potentiels et aux nouvelles attentes de nos parties prenantes.



Cartographie des parties prenantes

La cartographie ci-dessous permet de représenter l'ensemble des parties prenantes de la LROA, c'est-à-dire que nous impactons ou qui nous impactent. Elles sont classées en fonction de notre niveau d'influence réciproque, fort pour les plus proches et indirect pour les plus éloignées



NOS ACTIONS ET INDICATEURS POUR FAVORISER L'ADHÉSION DES COLLABORATEURS(TRICES)



Objectif de l'enjeu

L'objectif de cet enjeu est double. Premièrement il s'agit de faire adhérer nos salariés à nos valeurs pour qu'ils puissent s'approprier et mettre en place nos actions. Deuxièmement nous nous efforçons de tout mettre en œuvre pour que nos salariés s'épanouissent dans leur emploi et dans notre entreprise au quotidien.

Etat de nos actions pour cet enjeu :

✓ Action réalisée ↻ Action en cours de mise en place 💡 Action de progrès à mettre en place

✓ **Charte des valeurs.**

Afficher et diffuser en interne nos valeurs pour que nos salariés se les approprient.

✓ **Baromètre social.**

Interroger chaque année nos salariés sur leur ressenti de l'entreprise

✓ **Donner de l'entreprise une image professionnelle.**

Véhicules d'entreprise propres et en bon état. Nettoyage et rangement des chantiers.
Vêtements de travail homogènes pour tout le personnel. Balisage et signalisation homogène et bien entretenus

✓ **Démarche de réduction des TMS.**

S'appuyer sur le comité de sécurité de LROA puis sur l'OPPBTB et la médecine du travail pour dépister les TMS et les réduire

✓ **Sensibiliser les aux gestes de premiers secours.**

60% des salariés ont participé à un atelier pour les former aux gestes de premiers secours (massage cardiaque, hémorragies, extincteurs, etc)

↻ **Formations**

qui résultent d'entretiens individuels



💡 **Enquête QVT.**

Les données collectées serviront à améliorer la qualité de vie au travail





68%

De taux de sociétariat

18K€

Ont été affecté au budget de la formation en 2021

10 ans

D'ancienneté moyenne de nos salariés



Ce qu'en disent nos parties prenantes



"Nous intervenons sur les chantiers de LROA souvent après eux en faisant des revêtements d'enrobés. Nous apprécions la qualité de leurs travaux ainsi que l'anticipation de la planification des besoins d'interventions et la transparence des échanges. L'ensemble des interlocuteurs qu'ils soient sur chantier ou dans les services administratifs sont toujours agréables et à la recherche de solution."

DIONIS EDOUARD
Conducteur de travaux

NOS ACTIONS ET INDICATEURS POUR LA PRÉSERVATION DE L'ENVIRONNEMENT



Objectif de l'enjeu

Réduire au maximum notre impact sur l'environnement en engageant un plan d'actions en interne pour réduire nos consommations et émissions tout en proposant des solutions à nos clients et nos fournisseurs pour construire des ouvrages écoresponsables et pérennes

Etat de nos actions pour cet enjeu :

✓ Action réalisée ↻ Action en cours de mise en place 💡 Action de progrès à mettre en place

✓ **Tri à la source des déchets d'activité.**
Tri sélectif de nos déchets d'activité au dépôt et redirection vers des centres de recyclage

✓ **Recyclage des papiers.**
Recyclage de nos papiers usagers

✓ **Aire de lavage.**
Aire de lavage au dépôt évitant les épandages dans l'environnement

✓ **Registres de suivi des déchets.**
Généraliser l'utilisation des BSD à tous nos déchets même ceux non réglementés pour assurer la traçabilité de ceux-ci.

✓ **Recyclage de l'eau**
grâce à un circuit fermé une station et des bassins de décantation

↻ **Panneaux photovoltaïques.**
Bailleur pour un projet sur l'eau

↻ **Panneaux photovoltaïques.**
Equiper nos locaux

↻ **Projet éco-pâturage**

💡 **Start and Stop**
permet de réduire empreinte de gaz à effet de serre

💡 **Stage d'écoconduite.**
A intégrer dans la charte et à faire signer par l'ensemble des salariés





80%

De nos clients

se trouvent à moins de 30 km ce qui réduit la pollution.

100%

**De nos déchets sont
traités ou recyclés**

80%

**De notre consommation
eau est réutilisée**



Ce qu'en disent nos parties prenantes

" La participation au club RSE nous permet de partager nos actions au quotidien. En revanche la comparaison d'indicateurs est difficile car nous avons chacun notre propre définition. C'est pourquoi nous avons décidé de mettre en place un plan d'objectifs d'avenir pour pouvoir observer et mettre à jour les indicateurs. Ce travail en commun nous a permis de définir les priorités de la SCOP dans les années à venir pour pouvoir mettre en place une politique d'amélioration continue. "

NOS ACTIONS ET INDICATEURS POUR LA QUALITÉ DU TRAVAIL ET SATISFACTION DE NOS CLIENTS



Objectif de l'enjeu

Analyser efficacement les besoins des clients afin de leur assurer un travail et des ouvrages de qualité mis en œuvre dans les règles de l'art et dans le respect des règles techniques et réglementaires

Etat de nos actions pour cet enjeu :

✓ Action réalisée 🔄 Action en cours de mise en place 💡 Action de progrès à mettre en place

✓ **Charte éthique.**
Formaliser et faire appliquer nos actions en faveur de la loyauté des pratiques.

✓ **Enquête de satisfaction client.**
Réalisation d'une enquête de satisfaction client à l'issu de chaque chantier.

✓ **Démarche achats responsables.**
Questionner nos fournisseurs sur l'avancement de leur démarche QSE et RSE et en tenir compte lors de leur sélection.

✓ **Dématérialisation des factures clients.**
Les 3/4 de nos factures clients sont en version dématérialisée.

✓ **Favoriser l'approvisionnement local.**
Tous nos fournisseurs se situent à moins de 50 kms

🔄 **Echanger avec les parties prenantes.**
Mettre en place des événements en lien avec le thème de la RSE pour accueillir et échanger avec nos clients et partenaires.

💡 **Questionner les riverains des chantiers.**
Réaliser des enquêtes de satisfaction auprès des riverains de nos chantiers.





25%

du CA est apporté par 8 clients

50%

de notre effectif sont des
secouristes du travail

soit 18 salariés et l'objectif à terme est de
former l'ensemble de notre personnel

1/4

D'heure de sécurité
à chaque démarrage d'un
chantier



Ce qu'en disent nos parties prenantes

" Nous travaillons avec LROA depuis de nombreuses années (2004). On est très satisfait de leur travail. Ce que nous apprécions particulièrement chez eux, c'est qu'ils ont su conserver l'esprit ; à savoir la disponibilité et la réactivité. Ils savent aussi être force de proposition pour des procédés innovants, notamment en termes de protection de l'environnement. Cette SCOP est très à l'écoute des riverains lors des chantiers tout en respectant parfaitement la sécurité sur les chantiers. "



NOS ACTIONS ET INDICATEURS POUR CONTRIBUER AU DÉVELOPPEMENT LOCAL



Objectif de l'enjeu

Utiliser notre poids économique pour participer, à notre niveau, au développement culturel, économique et social de notre territoire.

Etat de nos actions pour cet enjeu :

✓ Action réalisée ↻ Action en cours de mise en place 💡 Action de progrès à mettre en place

✓ Participation aux groupes de travail.

Participer aux groupes de travail de nos fédérations et syndicats dans le but d'être proactif sur les évolutions techniques et réglementaires et être force de conseil auprès de nos parties prenantes

✓ Donner une chance aux jeunes.

Accueillir des jeunes en recherche de stages et des élèves en apprentissage

✓ Partager les bonnes pratiques RSE et se comparer avec les autres entreprises impliquées dans la démarche :

création d'un club RSE avec la Fédération des SCOP du BTP et mise en place d'indicateurs communs

✓ Prise en charge :

D'élèves en stage de découverte mais aussi d'un travailleur handicapé pendant 24 heures

↻ **Mise en place :** d'un label RSE reconnu par les Pouvoirs Publics Métier avec la FNTF

💡 **Appel à projets RSE.**
Communiquer en externe pour soutenir des projets en lien avec notre démarche RSE.

💡 **Promouvoir le modèle coopératif.**
Multiplier les interventions dans les lycées, collèges et salons.





7%

**De taux
d'apprentissage**
sur un total de 31 salariés

43%

De nos salariés
sont membres d'une
association.

30-35 km

est la distance maximale domicile-travail



Ce qu'en disent nos parties prenantes

" J'ai commencé à la LROA il y a 6 ans en 2017. Au début je suis rentré dans la Scop directement en tant que chef de chantier étant donné que je l'étais pendant 10 ans dans mon ancienne entreprise. Mon souhait de carrière était de devenir conducteur de travaux. La direction m'a proposé d'être conducteur de travaux d'ici 3-4 ans. A ce titre une formation m'a été proposée. Cette approche m'a donné confiance car cela prouve qu'il compte sur moi."

AUBERTEL Anthony
chef de chantier LROA